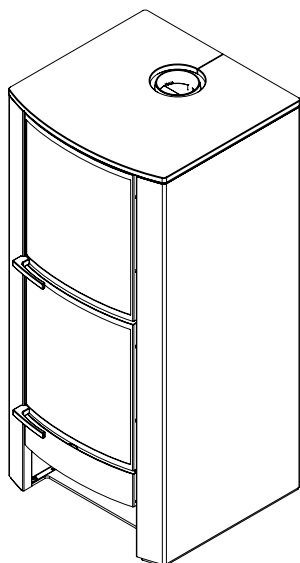


ZK60F**HEIZUNGSÖFEN** **de manincor**

mm 680x660xh1450

zertifiziert nach Norm CE EN -13240



ZK60F

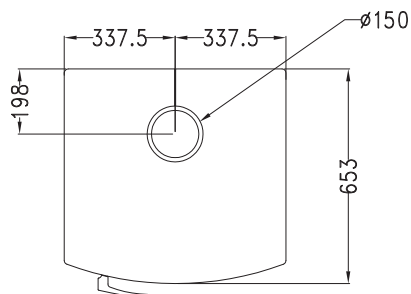
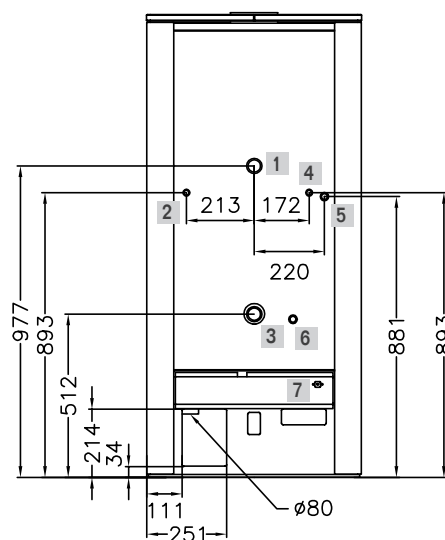
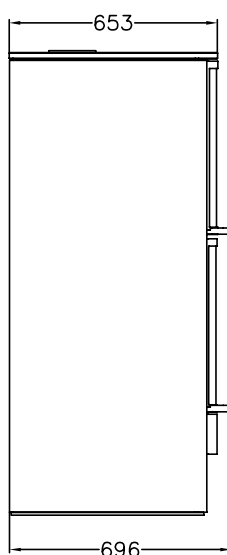
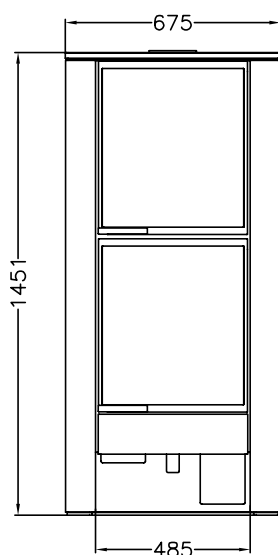
Schwarz

STANDARDAUSSTATTUNG

- Rauchabzug oben \varnothing 150 mm
- Vorbereitung für thermische Ablaufsicherung für Ausführung mit geschlossenem Ausdehnungsgefäß
- Backfach Maße (BxTxH) mm 350x520x240
- Ausstattung Ofen: 1 Rost + 1 Backblech
- Pumpenthermostat
- Primärluftregelung mit Thermostat

AUF WUNSCH

- Externe Verbrennungsluftzufuhr \varnothing 80 mm



- 1 Anschluss Vorlauf, Innengewinde 1/4
- 2 Anschluss thermische Ablaufsicherung, Aussengewinde 1/2"
- 3 Anschluss Rücklauf, Innengewinde 1/4
- 4 Anschluss Sonde für thermische Ablaufsicherung Innengew. 1/2"
- 5 Anschluss für thermische Ablaufsicherung, Aussengewinde 1/2"
- 6 Abfluss Boiler, Innengewinde 1/2"
- 7 Pumpenthermostat

TECHNISCHE DATEN

| | |
|--|---|
| Energieklasse: A+ | Wirkungsgrad: 85.5 % |
| Nennheizleistung (max): 17.1 (26.5) kW | An Wasser abgegebene Heizleistung (max): 13.4 (20.5) kW |
| Co bei 13% O ₂ : 0.06 % | Staub bei 13% O ₂ : 28.7 mg/Nm ³ |
| Höchstbetriebsdruck: 2.5 bar | Heizkesselinhalt: 26.5 Lt |
| Abmessungen Feuerraum (LxPxH): 33x36x45 cm | Abmessungen Ladetür (LxH): 35x25 cm |
| Abgastemperatur: 205 °C | Abgasmassenstrom: 15.2 g/s |
| Kaminunterdruck: mbar 0.12 | Nettogewicht/ inklusive Verpackung: kg 360/380 |